

# 障がいのある学生への修学支援の整備状況について

## 1. 在籍状況

本学には現在、聴覚障がい（難聴含む）、肢体不自由、その他の障がいのある学生が在籍しています。

○在籍状況

【令和3年5月1日現在】

	聴覚障がい	視覚障がい	肢体不自由	その他の障がい	計
1年	1	0	1	11	13（※）
2年	2	0	1	5	8
3年	0	0	0	5	5
4年	2	0	3	6	11
大学院	0	0	0	0	0
計	5	0	5	27	37

※重複障がい含む

## 2. 受験上の配慮

### (1) 手続き

障がい等のある方が本学の受験を希望される場合、以下の手続きを経て、受験上の配慮をしています。

- ① 受験希望者によるアドミッションセンターへの申し出（出願開始1ヵ月前まで）
- ② 受験時の配慮および入学後の学修に関する事前の面談（事前相談）
- ③ ②の面談内容を踏まえて、出願するかを検討。受験希望の場合は、出願書類と合わせて、受験上の配慮に関する申請書類を提出
- ④ アドミッションセンターから、受験時に許可する配慮内容について書面で通知

### (2) 受験上の配慮

本学が行っている受験上の配慮の例は以下の通りです。

**問題・解答用紙の点訳・墨訳、試験時間の延長、拡大鏡の使用、注意事項の文書指示・伝達、別室受験、着席位置の配慮、解答用紙の配慮（拡大やマーク以外の解答方法採用）など**

※ただし、出題意図をそこなわない事など、合理的配慮においても一定の制約が課される場合があります。

## 3. 学修支援体制

在籍する障がい学生への学修支援の窓口は、学生課です。学修支援に関する連絡・協議のために平成27年4月より、学生生活委員会のもとに障がい学生支援部会を設けました。この部会のメンバーは、障がい者支援に関する専門知識を有する教員、各学科の教員、関係事務部署の職員などです。

#### 4. 支援内容（学修・就職）

障がいのある学生本人の申し出と必要書類の提出にもとづいて、大学構内の授業を対象に以下の学修支援を行っています。

ノートテイク、パソコンテイク、手話通訳

点字プリンタによる授業配布資料のプリントの点訳

板書テイク、教室間移動介助、ガイドヘルプなど

※生活介助（通学や食事、トイレの介助など）や、生活介助支援者の紹介は行っていません。

就職支援は、就職課を中心に行っています。公共職業安定所（通称ハローワーク）や障がい者専門の就職支援を行っている外部機関と連携しながら、求人検索、面接練習などの支援をしています。

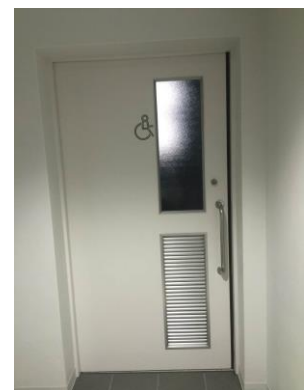
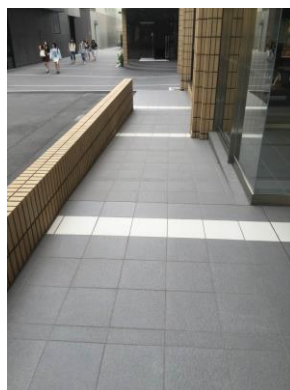
#### 5. バリアフリー設備・機器の現況



##### (1) バリアフリー設備（建物別）

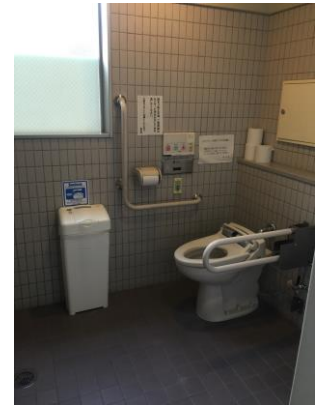
1号館（本部棟 1階：総合受付、教務部、学生支援部、2階：総務部（総務課、施設課、経理課））

《設備》 スロープ、自動ドア、入口点字ブロック、車イス対応トイレ（1階）、エレベータ（車イス対応）1基



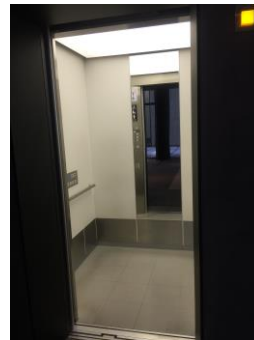
2号館（研究棟 1階：入試課、2階：就職課、3階：教育人間学科、4～5階：人間科学科、6階：人文学科 7階：日本文学科、8階：同窓会ホール）

《設備》 自動ドア、車イス対応トイレ（1階）、多目的トイレ（2・3・8階）、エレベータ（車イス対応）2基、点字ブロック



3号館（教育研究棟 2階：地域創生学科、3階：表現文化学科、4階：歴史学科、5階：仏教学科）

《設備》 自動ドア、多目的トイレ（1階）、車イス対応トイレ（B1・1・4・5階）、身障者対応エレベータ（車イス対応・音声案内付）2基



5号館（教育研究棟 1階：T-MAP サービスカウンター、ESPACE KUU 空、2～5階：教室、6階：臨床心理学科研究室、7階：カウンセリング研究所、8階：鴨台食堂）

《設備》 自動ドア、多目的トイレ（7階）、車イス対応トイレ（2～8階）、身障者対応エレベータ（車イス対応・音声案内付）1基、非対応エレベータ2基

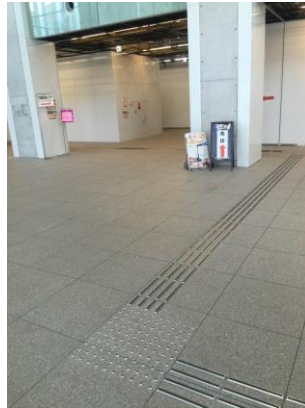


**6号館（体育棟）**

《設備》 エレベータ（車イス対応）、多目的トイレ

**7号館（教育研究棟 1階：売店、2階：総合学修支援部、ラーニングcommons、3～6階：教室、7階：  
社会福祉学科、8階：人間環境学科・公共政策学科）**

《設備》 自動ドア、多目的トイレ（1・7階）、車イス対応トイレ（2～8階）、点字ブロック、  
身障者対応エレベータ（車イス対応・音声案内付）1基、非対応エレベータ2基



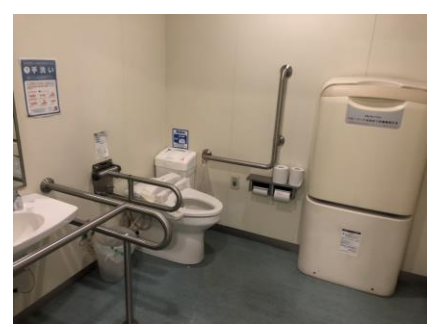
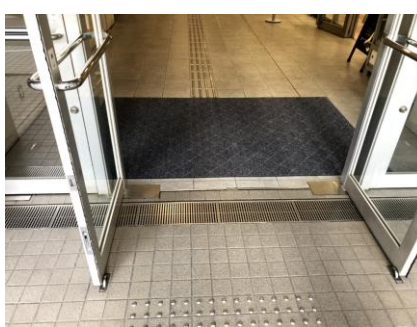
**8号館（総合学修施設 1階：カフェ、ラーニングcommons、2階～4階：図書館、4階：礼拝ホール）**

《設備》 自動ドア、多目的トイレ（1階）、車イス対応トイレ（2階）、身障者対応エレベータ（車イス  
対応・音声案内付）2基、非対応エレベータ1基



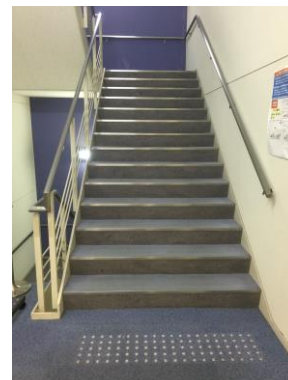
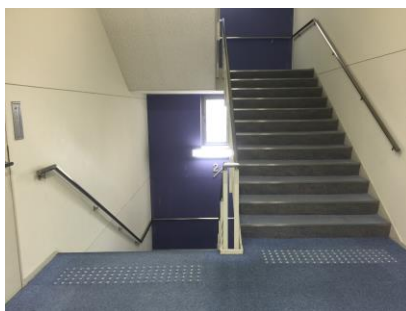
**10号館（教室棟 1階：食堂、2～5階：教室）**

《設備》 スロープ、階段踊り場点字ブロック、車イス対応トイレ（1階）、エレベータ（車イス対応）、



13号館（図書館棟 1階：カウンター、閲覧室、4階：コンピュータ教室）

《設備》 自動ドア、多目的トイレ（1階）、身障者対応エレベータ（車イス対応・音声案内付）1基、階段踊り場点字ブロック



なお、以下の建物はバリアフリー対応ではありません。

4号館（1階：学生相談室）

9号館（クラブ棟 A棟（2階建）、B棟（4階建））

11号館（すがも鴨台観音堂）

## (2) 機器

- a) 筆談器（総合受付ほか各事務部署窓口に設置）
- b) 点字プリンター式

以上