

# 大正大学 鴨台会 千葉県支部

私たちの千葉県に縁ある  
「市川家」と「成田山」のお話を  
大正大学同窓会 千葉県支部会員  
の皆さまだけにおとどけます



講演者  
成田山霊光館 学芸員

## 矢嶋 毅之

1965年生まれ。成田高校を経て国学院大学に進学し、平成5年3月国学院大学大学院博士課程中途退学。平成5年4月成田市にある成田山霊光館（歴史博物館）に学芸員として勤務し現在に至る。このほか成田市・佐倉市・印西市・八千代市・芝山町など成田近隣の自治体史の編纂にもたずさわっている。

### 会 場

大正大学8号館4階 礼拝堂ホール

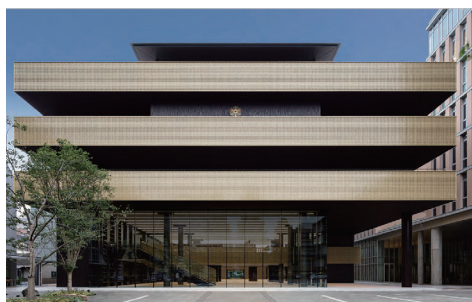
総 会：午後1時より

講演会：午後2時より（無料）

大学施設見学：午後3時半より



総会・講演会のご案内  
**市川團十郎と成田山**  
令和3年6月19日 土 午後2時より



## 《大学施設見学のご案内》

2020年7月に新8号館「総合学修支援施設」が完成しました。1階は学生の学修スペース、2階から4階までを図書館を併設し、4階は礼拝ホールとして、ご本尊を安置しております。

新しくなりました新8号館を中心に大正大学の大学施設見学（キャンパスツアー）を行います。



令和元年6月22日総会後 大正大学2号館8階にて

## 参加申込書

① FAX：03-5394-3014

※裏面の用紙に記入して送信してください。

② メール：dousou@mail.tais.ac.jp

※表題を「鴨台会千葉県支部総会・講演会・大学施設見学出欠」とし、氏名・住所・電話番号、及び「総会」「講演会」「大学施設見学」それぞれの出欠をご記入ください。

※ 申込み締切 5月31日(月)

鴨台会千葉県支部の会員数 3,800 名を超えました。



# 大正大学

スガモで育む日本の未来。

## 大正大学 鴨台会本部事務局

〒170-8470 東京都豊島区西巣鴨 3-20-1 TEL. 03-5394-3031 (直通)

受付時間 = 10:00 ~ 18:00 (月~金) mail:dousou@mail.tais.ac.jp