



大正大学

スガモで育む日本の未来。

# OPEN CAMPUS

9/25 日 13:00  
16:30  
開場予定 12:30

LIVE 配信

するプログラムも  
あります!

ネット出願の方法を詳しく説明します!  
会場 8号館 1階 ラーニングコモンズ

## 本日のタイムスケジュール

プログラム名	13:00	13:30	14:00	14:30	15:00	15:30	16:00	16:30
入試説明  LIVE 配信	13:00~13:30 入試説明(年内・年明け)		14:00~14:30 小論文対策講座		14:45~15:15 面接対策講座		16:00~16:15 ネット出願 まるわかり講座	
ガイダンス  LIVE 配信	13:00~13:30 大正大学ガイダンス			14:00~16:30 保護者ガイダンス動画上映				
学科ガイダンス動画上映				13:00~16:30				
学科プログラム			13:45~14:15			15:30~16:00		
学科教員個別相談				14:15~15:00			16:00~16:30	
入試アドバイザー個別相談				13:00~16:30				
学生トークセッション		13:30~14:00 <大学生の生活編>		14:30~15:00 <カバンの中身紹介編>		15:30~16:00 <バイト・資格編>		
ぐるっとキャンパスツアー				13:00~16:30				
先輩とお話・相談スペース				13:00~16:30				
すかも街なかキャンパスガイド				13:00~16:30				
キャンパス農園ツアー				14:30~15:00				
図書館自由見学				13:00~16:30				
カフェ体験			13:30~16:00	カフェ(8号館1階CAFE GAMALL)				
サークル紹介		吹奏楽団 13:15~13:30		太鼓部 14:30~14:45	吹奏楽団 15:15~15:30	太鼓部 15:30~15:45		
大学院相談会				13:30~16:30				

## 受験生必見のスペシャルプログラム!

### 小論文対策講座

総合型選抜・高大接続入試の必須課題「小論文」について詳しく解説。テーマの理解、文章のまとめ方のノウハウをお伝えします。

### 面接対策講座

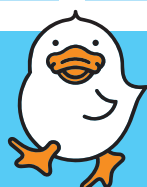
総合型選抜・高大接続入試の必須課題「面接」の心構え、マナー、問われる内容など詳しい対策方法をお伝えします。

### 学生トークセッション

入試学生スタッフが、キャンパスライフとプライベートから見たリアルな大学生活を紹介します。全3回それぞれ内容が異なります。



保護者用  
アンケートはコチラ



### 来場者アンケート

オープンキャンパスをより良いものにしていくために、皆さんの声をお聞かせください。

受験生用  
アンケートはコチラ



# 大正大学 OPEN CAMPUS | 本日のプログラム

## 入試説明

8号館 1階 ラーニングcommons

LIVE 配信

### 入試説明 (年内・年明け)

時間 13:00~13:30

年内入試から年明け入試まで、今年度のpointや昨年度の結果について解説します。

### 小論文 対策講座

時間 14:00~14:30

年内入試の必須課題「小論文」の攻略方法をお伝えします。受験前の不安を解消しましょう。

### 面接 対策講座

時間 14:45~15:15

面接の心構えから、マナー、準備まで大切な情報をくまなくお伝えします。面接はこれでバッチリ。



## ガイダンス

10号館 2階 1021教室

### 大正大学ガイダンス

時間 13:00~13:30

LIVE 配信

大正大学の特長な学びや2023年度の入試概要などをわかりやすくお伝えします。大正大学を知るなら、まずはここから！

### 保護者ガイダンス動画上映

時間 14:00~16:30

8月に行った保護者ガイダンス動画(約45分間)を繰り返し再生します。本学の学びの特長や就職のキャリアサポート、就職実績について説明しています。



## 学科ガイダンス動画上映

時間 13:00~16:30

過去に収録した学科ガイダンス動画(約20分間)を繰り返し再生します。



## 学科プログラム

時間 13:45~14:15, 15:30~16:30



## 学科教員個別相談

時間 14:15~15:00, 16:00~16:30

学部	学科	学科ガイダンス動画 会場	学科プログラム・学科教員個別相談
社会共生学部	公共政策学科	10号館 4階 1043教室	7号館 8階 782教室
	社会福祉学科	10号館 4階 1041教室	7号館 7階 774教室
地域創生学部	地域創生学科	10号館 4階 1042教室	3号館 2階 地域創生学科LC1 (学科ラーニングcommons)
表現学部	表現文化学科	10号館 3階 1031教室	3号館 3階 表現文化学科閲覧室
心理社会学部	人間科学学科	10号館 3階 1032教室	2号館 5階 251教室, 252教室
	臨床心理学科	10号館 3階 1033教室	5号館 6階 臨床心理学科閲覧室
文学部	日本文学科	10号館 5階 1052教室	2号館 7階 日本文学科閲覧室
	人文学科	10号館 5階 1051教室	2号館 6階 人文学科閲覧室
	歴史学科	10号館 5階 1053教室	3号館 4階 歴史学科閲覧室
仏教学部	仏教学科	10号館 2階 1022教室	3号館 5階 仏教学科閲覧室



## ぐるっとキャンパスツアー

時間 13:00~16:30

受付 7号館 1階 フロア

学生スタッフがキャンパス内をご案内。(所要時間:約20~30分)学生だから知っている大正トリビアも聞けるかも!?



## 先輩とお話・相談スペース

時間 13:00~16:30

会場 7号館 1階 フロア

授業や実習などリアルな学びから、サークル活動・キャンパスライフまでなんでも聞けます。お気軽にご参加ください!



## 学生トークセッション

時間 13:30~14:00, 14:30~15:00, 15:30~16:00

会場 3号館 1階 フロア

入試学生スタッフが、キャンパスライフとプライベートから見たリアルな大学生活を紹介します。全3回それぞれ内容が異なります。



## 入試アドバイザー個別相談

時間 13:00~16:30

会場 8号館 1階 フロア

入試のことはもちろん、学費や就職状況など、あなたの知りたい大正大学のことを相談できます。個別ブース形式でご対応しますので、お気軽にご参加ください。



## すがも街なかキャンパスガイド

時間 13:00~16:30

会場 8号館 1階 フロア

巣鴨の商店街にある大正大学の多彩な施設やアントレプレナーシップ育成教育プログラムについてのパネル展示を行います。



## 大学院相談会

時間 13:00~16:30 会場 下記参照

研究室やカリキュラム、学費、修了後の進路など疑問や質問にお答えします。

研究科	専攻	会場
仏教学研究科	仏教学専攻	3号館 5階 仏教学科閲覧室
文学研究科	宗教学専攻	2号館 6階 人文学科閲覧室
文学研究科	史学専攻	3号館 4階 歴史学科閲覧室



## キャンパス農園ツアー

時間 14:30~15:00

会場 3号館 1階 フロア

大正大学の隠れた一面!校舎の屋上や空きスペースで行っている都市農業活動をご案内します!

農業活動の様子はコチラ▶



## 図書館自由見学

時間 13:00~16:30

会場 8号館 2階~4階

2020年9月にオープンした、大正大学自慢の図書館を自由に見学できます。貴重書展示も同時開催しています。



## 資料配布コーナー

会場 8号館 1階 フロア



## カフェ体験

時間 13:30~16:00



## サークル紹介

### 吹奏楽団

日頃の練習の成果をお見せします。

時間 13:15~13:30, 15:15~15:30

8号館 入口前

◀この部分 (右MAP内)です。

※雨天時は会場が変更になります。

### 太鼓部(鼓鳴)

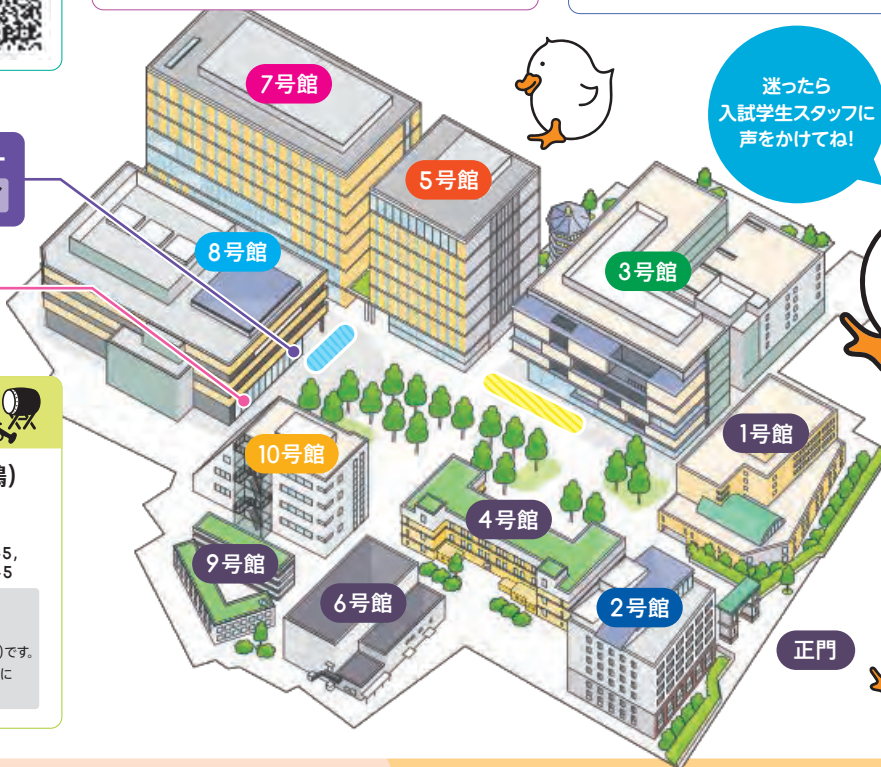
和太鼓の演奏を行います。

時間 14:30~14:45, 15:30~15:45

3号館 入口前

◀この部分 (右MAP内)です。

※雨天時は会場が変更になります。



迷ったら  
入試学生スタッフに  
声をかけてね!

正門

期間限定

飛驒の桃を使用！

## ももっふる スムージー

¥550 (Mのみの販売)



グレープフルーツで爽やかに！

## ぐれっふる スムージー

S¥450 M¥500 L¥550

乳製品不使用



学生イチオシ！

## チョコバナナ スムージー

¥550 (Mのみの販売)



ごくごく飲めるさっぱり風味

## 淡路産 フレッシュ スムージー

S¥500 M¥550 L¥600



りんごとヨーグルトの相性◎

## リンゴ スムージー

S¥450 M¥500 L¥550



みんな大好き定番の味！

## バナナ スムージー

S¥450 M¥500 L¥550



本日限定！

このチラシご提示で

# スムージー 100円OFF

※チラシ1枚につきスムージー1杯までご利用可／他の割引との併用不可／1回限り有効





## ガモール堂とは…

地域創生学科の学生が企画・運営しているお店です

実習やフィールドワークに関わった地域と連携した取り組みは、  
地域とつながりの深い大正大学地域創生学科ならではの！

現在、地域創生学科が地域実習などでお世話になっている  
長野県箕輪町・岐阜県飛騨市 の商品をご用意しております！



かりんシロップ漬け



味噌煎餅



ひだコロッケ

## SDGsに向けた取り組み

フードロス削減のため、規格外などにより廃棄される予定の野菜や果物を  
スムージーに使用しています

環境にやさしいサトウキビ製のストローや、環境に配慮した素材のカップを  
使用しています



営業時間 毎週土・日曜日  
11:00~17:00

## MAP



## Instagram

