



# 「敬老の日は楽しみなイベントではない」と答えた巣鴨の高齢者は、なんと71%! 人生100年時代の敬老の日を「老いを一緒に笑ってたのしむ日」に!

## 落語で笑ってネイルでほほえむ「巣鴨笑店街カフェ」OPEN

大正大学生が運営! 9月14日から18日までの5日間、巣鴨地藏通り商店街内『ガモール志學亭』で開催

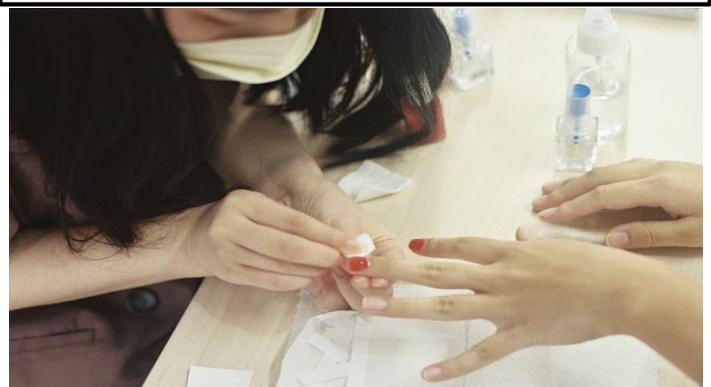
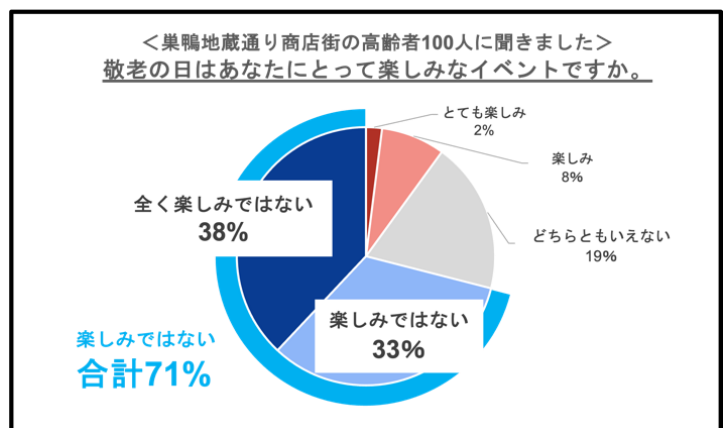
大正大学(学長:高橋秀裕、所在地:東京都豊島区)の社会共生物学部・社会福祉学科の学生が主体となり、人生100年時代の敬老の日を“老いを一緒に笑ってたのしむ日”にすることを提案する「巣鴨笑店街カフェ」を、『ガモール志學亭※』店内にて、9月14日(木)から9月18日(月・祝)までの5日間限定でオープンいたします。

人生100年時代、大切なのは単に長生きすることではなく「いくつになっても心身ともに生き生きといられること(健康寿命の延伸)」ではないでしょうか。しかし、当商店街にて高齢者を対象に街頭調査を実施したところ、71%もの人が「敬老の日は楽しみなイベントではない」と回答。高齢者の孤立化に伴うネガティブなコメントが多数聞かれました。

大正大学の社会福祉学科は、“未来のあるべき福祉”という観点から、単に体をケアするだけでなく心のケアの重要性に着目。来場者が巣鴨の大学生や同世代の高齢者と交流し、落語やネイルを通して老いを一緒に笑ってたのしむ「巣鴨笑店街カフェ」を、TQコネクト株式会社の協賛のもと、敬老の日を含む5日間限定でオープンします。

今年の敬老の日は、老いを前向きに笑って過ごしませんか?

※ガモール志學亭…落語家 立川志らら氏(本学地域構想研究所 客員研究員)が協力して運営される全国でも珍しい落語が楽しめるカフェ。学生が運営に携わり、メニュー開発・巣鴨地藏通りの魅力と落語の世界を繋げる空間を提供するなど、アントレプレナーシップの育成を目的の一つに設置している。



巣鴨で増える、笑いジワ。  
**巣鴨笑店街カフェ**  
ネイル、落語、大学生とおしゃべり、お一人様一品以上のご注文でぜんぶ無料。  
9月14日(木)~18日(月) 9:30~17:00 ※落語は14:00~  
場所:ガモール志學亭

主催:大正大学社会共生物学部社会福祉学科 協賛:TQコネクト株式会社(東京不動産ホールディングス)・株式会社HERENGA



### ■ 老いを一緒に笑ってたのしむ「巣鴨笑店街カフェ」概要

- ・主催：大正大学 社会共生学部・社会福祉学科
- ・協賛：TQ コネクト株式会社・株式会社 HERENGA
- ・会期日時：2023年9月14日（木）～18日（月・祝）9時半～17時
- ・会場：ガモール志學亭（東京都豊島区巣鴨3丁目34-1 丸吉ビル）店内
- ・入場料：無料 ※お一人様一品以上のご注文をお願い致します

#### ① いくつになってもオシャレをして笑い合う「シニアネイルサロン」



1対1で向き合い、優しく手を触れ合いながらネイルを施術することでストレスの緩和効果が期待できる「福祉ネイル」をヒントに、社会福祉学科の学生がマニキュアネイルを施術します。

※ネイルサロン「ABC ネイル」ご協力のもと、学生は事前講習を受けた上で実施いたします。

#### ② 立川志らら氏ほか、老いを笑い合う落語を披露「落語イベント」



当店店長  
落語立川流真打  
立川志らら

志らく一門  
真打昇進トリアルチャレンジ中  
立川らく兵

開催場所『ガモール志學亭』の店長でもある落語家・立川志らら氏と、志らく一門の立川らく兵氏をお招きして、毎日14時から“老いを笑い合う”をテーマにした落語を披露いたします。

※お席は当日先着順となりますので、観覧をご希望の方はお早めのご来場をお願いいたします。

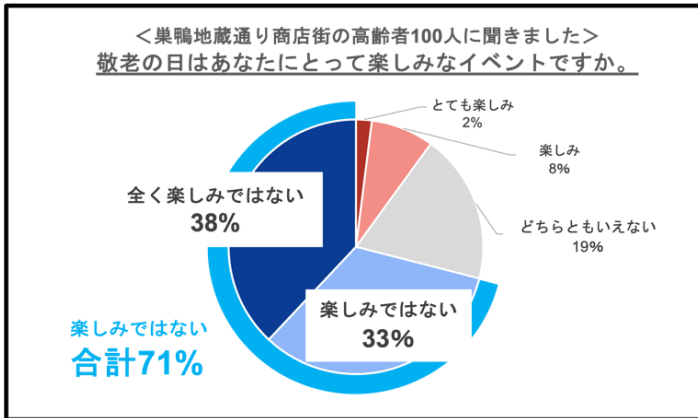
#### ③ 笑う皺には福来る？老いを笑いに変える「シルバージュークポスター」



巣鴨地蔵通り商店街を歩く高齢者の実際の声をヒントに、ネガティブに捉えがちな老いを、思わずクスッと笑える言葉で前向きな気持ちに変える「シルバージュークポスター」を全16種作成。店内や商店街、大学校内の各所に掲出し、老いをもっとポジティブに変えていく試みを実施していきます。



■ 巣鴨地蔵通り商店街を歩く高齢者 100 人へ街頭調査を実施  
「敬老の日は楽しみなイベントではない」と答えた人は、なんと 71%!



■ 楽しみではない主な理由

- ・ひとりぼっちでさみしいから
- ・誰も何もしてくれないから
- ・特別なことは何もない日だから
- ・年寄り扱いされたくないから など

調査概要：人生 100 年時代における老いに関する意識調査  
調査期間：2023 年 9 月 9 日（土）@ 巣鴨地蔵通り商店街  
調査対象：60 代以上の高齢者 100 人  
※60 代：21 名、70 代：42 名、80 代：33 名、90 代：4 名

“おばあちゃんの原宿”の愛称でお馴染みの巣鴨に位置する大正大学の社会共生学部・社会福祉学科の学生は、敬老の日に際し、巣鴨地蔵通り商店街を歩く高齢者 100 人を対象に街頭調査を実施。その結果、「敬老の日は楽しみなイベントではない」と答えた人は、合計 71%にものぼりました。その理由をたずねると「ひとりぼっちでさみしいから」といった高齢者の孤立化の深刻さが伺えたほか、「特別なことは何もない日だから」など、敬老の日の本来の意味が失われつつある傾向が多く聞かれました。

この調査結果を受け、“未来のあるべき福祉”という観点から、体だけでなく心のケアの重要性に着目。若い世代や同世代の高齢者と交流しながら、老いを前向きに捉えて笑い合えることを目指す「巣鴨笑店街カフェ」を、敬老の日に合わせて期間限定でオープン。また、本イベントは TQ コネクト株式会社から感謝いただき、協賛いただくかたちで実現いたしました。

■ **大正大学 社会共生学部社会福祉学科教授 宮崎牧子氏のコメント**

「大正大学が持っている資源を活用して、健康寿命を延ばすきっかけづくりになるとよいと思っています。寝たきりにならないようにするためには、人と交流するひとときをもつこと、外出をする機会をつくるのが大切です。大正大生をはじめいろいろな人と交流をする、落語を聞いてクスクス笑ったり、大声で笑ったりする、ネイルを塗って日常生活に潤いや楽しみをつくる、こうしたことが高齢者の笑顔になっていくでしょう。行動制限のない生活が送れるようになりましたが、物価高騰が続き、生活にゆとりもなくなる中、あらためて日常生活に潤いを与えることが大切です。毎日使う手、その爪にネイルを塗って、彩りを取り入れると、きっと気持ちが変わり、元気になること間違いなしです。今回、社会福祉を学んでいる学生たちが、高齢者のみなさまにネイルを塗りながら、何気ないお話をすることを通じて、高齢者が笑顔になり、心温まる世代間交流ができる機会『福祉ネイル』を体験してみませんか？」

▼宮崎牧子プロフィール

日本女子大学文学部社会福祉学科卒、同大学院文学研究科社会福祉学専攻修士課程修了。社会福祉法人東京弘済園非常勤職員、介護福祉士養成校非常勤講師、愛知みずほ大学専任講師を経て、1997 年より大正大学人間学部専任講師、2001 年より助教授を歴任。現在は、大正大学社会共生学部社会福祉学科教授及び学長補佐を兼任。2021 年 6 月より NPO 法人日本ソーシャルワーカー協会副会長を務める。



## ■ TQ コネクト株式会社代表取締役社長 五木公明氏のコメント

「当社は「シニアの毎日に、デジタルを。」を掲げ、シニアの方でも簡単にビデオ通話やデジタルコンテンツなどをお楽しみいただける TQ タブレットという製品を展開しております。今回のイベントのような「年齢に制限されることなく、生き生きとした毎日を過ごす」という趣旨には大いに共感するものがあり、今回の巣鴨地蔵通り商店街・大正大学のみなさまの活動を支援し、より多くの方の生きがいに貢献して参りたいと思います。」

### ▼ TQ コネクト株式会社について

会社名 TQ コネクト株式会社  
代表者 代表取締役社長 五木公明  
所在地 〒150-0043 東京都渋谷区道玄坂 1-21-1  
株主 東急不動産ホールディングス株式会社、他

## ■ 社会共生学部・社会福祉学科

医療・福祉・教育など幅広い分野で支援を必要としている人の相談・助言を行う専門職（ソーシャルワーカー）を育成しています。大正大学は日本で早い段階からソーシャルワーカーの養成教育・研究に取り組み、多くの人材を輩出してきました。社会福祉学科では社会福祉士・精神保健福祉士の国家資格取得に向けて学ぶことができます。さらに、学びの進行に応じて、現場実習、サービスラーニング、インターンシップも実施し、人の思いを受けとめる受容・共感力、組織を円滑にする連絡・調整力なども養います。

## ■ 大正大学

大正大学は、設立四宗派の天台宗・真言宗豊山派・真言宗智山派・浄土宗および時宗が協働して運営する大学です。その協働の精神を支えているのが、大正 15 年（1926）の創立時に本学が掲げた、「智慧と慈悲の実践」という建学の理念です。建学の理念のもとに〈慈悲・自灯明・中道・共生〉という仏教精神に根ざした教育ビジョン「4 つの人となる」を掲げて教育研究の活動を展開しています。また、令和 2 年度文部科学省「知識集約型社会を支える人材育成事業」に本学の推進する「新時代の地域のあり方を構想する地域戦略人材育成事業」が採択されました。



本年度から大学ビジョンに「MAKE YOUR UNIVERSE. 一緒だからつくれる世界を。」を掲げ、創立 100 周年となる 2026 年に向け、大学ビジョンを体現する様々な取り組みを「Goto100 PROJECT」として実施しています。本イベントもその一環となります。

公式 HP：<https://www.tais.ac.jp/>

大正大学ビジョン MAKE YOUR UNIVERSE 特設サイト：<https://www.tais.ac.jp/p/vision/>

令和2年度

文部科学省「知識集約型社会を支える人材育成事業」採択校

「新時代の地域のあり方を構想する地域戦略人材育成事業」  大正大学 



■ (補足) 巣鴨地蔵通り商店街に掲出するポスター一例

ごめんなさい、  
シワ、増やしちゃうつもりです。

近くの店から、通りの少し先から、元気な笑い声が聞こえてくる。  
いくつになっても、人生はおもしろい。  
巣鴨には、そう感じさせるパワーがあります。

歳をとることを楽しめない国なんて、つまらない。  
だから、私たち大正大学社会福祉学科は、  
9月14日の縁日から、18日の敬老の日までの5日間、  
巣鴨笑店街カフェを開店します。

爪先からときめくネイルサロン  
あの落語家さんの特別なステージ  
大学生とおしゃべり  
最近、忘れっぽくなってきた人でも  
きっと忘れられない思い出になる、はずです。  
巣鴨に、笑顔。  
一緒に、シワくちやになって笑いませんか。

巣鴨で増える、笑いシワ。  
巣鴨笑店街カフェ

主催:大正大学社会共生学部社会福祉学科 協賛:TQコネクト株式会社(東急不動産ホールディングス)・株式会社HERENGA

おばあちゃんと呼んでも、  
誰も振り返らないわよ。

巣鴨で増える、笑いシワ。  
巣鴨笑店街カフェ

ネイル、落語、大学生とおしゃべり、お一人様一品以上のご注文でぜんぶ無料。  
9月14日(木)～18日(月) 9:30～17:00 ※落語は14:00～  
場所:ガモール志学亭

主催:大正大学社会共生学部社会福祉学科 協賛:TQコネクト株式会社(東急不動産ホールディングス)・株式会社HERENGA

どんなに年上でも、  
年下になれる町。

巣鴨で増える、笑いシワ。  
巣鴨笑店街カフェ

ネイル、落語、大学生とおしゃべり、お一人様一品以上のご注文でぜんぶ無料。  
9月14日(木)～18日(月) 9:30～17:00 ※落語は14:00～  
場所:ガモール志学亭

主催:大正大学社会共生学部社会福祉学科 協賛:TQコネクト株式会社(東急不動産ホールディングス)・株式会社HERENGA

猫の名前で呼び間違えても、  
夫は振り返ってくれる。

巣鴨で増える、笑いシワ。  
巣鴨笑店街カフェ

ネイル、落語、大学生とおしゃべり、お一人様一品以上のご注文でぜんぶ無料。  
9月14日(木)～18日(月) 9:30～17:00 ※落語は14:00～  
場所:ガモール志学亭

主催:大正大学社会共生学部社会福祉学科 協賛:TQコネクト株式会社(東急不動産ホールディングス)・株式会社HERENGA

■取材に関するお問い合わせ

大正大学 広報課

取材のお申し込みはこちらからお願いいたします: <https://www.tais.ac.jp/user/press/>  
電話: 03-5394-3025 (直通) FAX: 03-5394-3046/E-mail: [kouhou@mail.tais.ac.jp](mailto:kouhou@mail.tais.ac.jp)